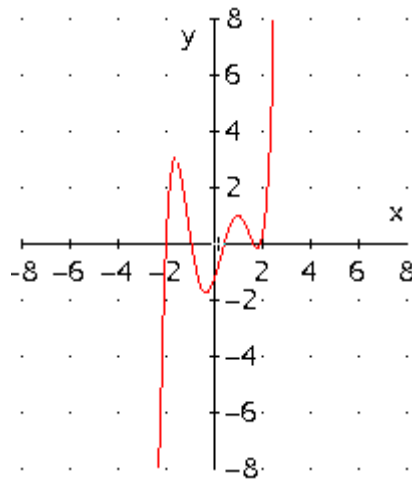


#1: Berechnen Sie eine Nullstelle mit der regula falsi.

#2:  $f(x) := \frac{1}{2} \cdot (x - 2) \cdot (x - 1.5) \cdot (x - 0.5) \cdot (x + 1) \cdot (x + 2) + \frac{1}{4}$



#3: -----

#4: Sekantenformel:

#5:  $\text{newx3}(x_1, x_2) := x_1 - \frac{f(x_1) \cdot (x_2 - x_1)}{f(x_2) - f(x_1)}$

#6: -----